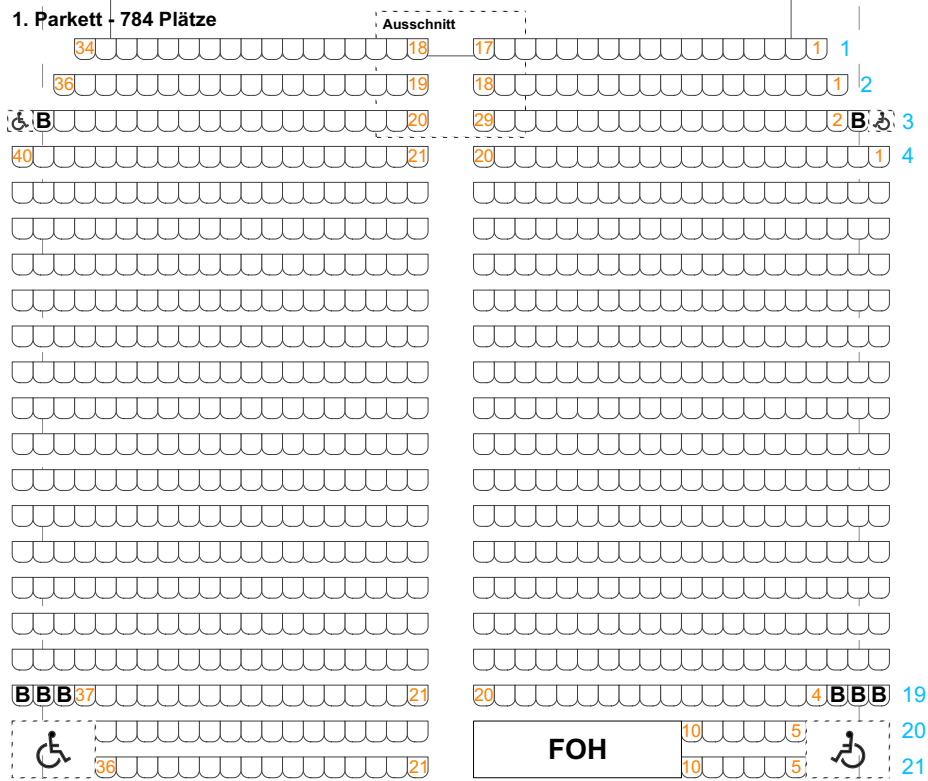
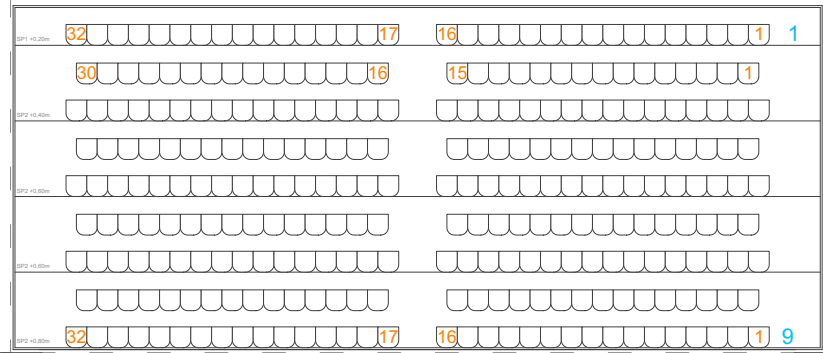


1. Parkett - 784 Plätze



2. Parkett (erhöht) - 280 Plätze

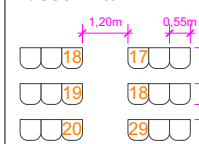


Rang links - 160 Plätze

Rang rechts - 160 Plätze

Rang mitte - 191 Plätze

Ausschnitt



Legende

- 1 Platznummer
- 1 Reihenummer
- Rollstuhlfahrende und Begleitperson

**WESER
EMS
HALLEN
OLDENBURG**

Weser-Ems Halle GmbH & Co.KG
Europaplatz 12 · 26123 Oldenburg
Tel.: +49 (0)441 8003 - 0
Fax: +49 (0)441 8003 - 234
www.weser-ems-hallen.de

VERANSTALTUNG:

**Bestuhlung
9m-Bühne**

HALLE:

Kongresshalle - Halle 1

VERANSTALTUNGSDATUM:

PROJEKT-NR.:

BEMERKUNGEN:
Alle Maße sind vor Ort zu prüfen. Bitte beachten Sie abweichende Aufbauten durch die Ränge im Saal.

MAßSTAB:
1:200



FORMAT:
ISO A3

RASTERMAß:
-

KAPAZITÄTEN:
Gesamt: 1.575 Plätze

zzgl. 8 Rollstuhlfahrerplätze
zzgl. 8 Begleitpersonen

