



WESER
EMS
HALLEN
OLDENBURG



TREFFSICHER

WERBEFLÄCHEN DER WESER-EMS-HALLEN

„MOIN“

Bei uns in den Weser-Ems-Hallen steht „Moin“ für ein herzliches Willkommen. Wir freuen uns, dass Sie den Weg zu uns gefunden haben. Ob als Veranstalter, als Aussteller oder als Unternehmen. Unser Veranstaltungskomplex mit rund 13.000 m² überdachter Fläche teilt sich auf in vier Hallen (Kongresshalle, Messehalle, Kleine EWE ARENA und Große EWE ARENA) sowie die Festsäle mit angrenzenden Konferenz- und Seminarräumen.

Rund 500.000 Menschen besuchen bei uns jährlich mehr als 300 Events. Von der Fachtagung über publikumswirksame Messen und rauschende Bälle bis zum Konzert oder Sportevent mit mehreren tausend Fans. Beste Chancen also für Sie, Ihre Zielgruppe in einem ausgelassenen und von Freizeitgestaltung geprägten Umfeld zu erreichen.

Auf den folgenden Seiten stellen wir Ihnen unser Werbeflächen-Konzept detailliert vor. Wir achten auf eine homogene und reduzierte Werbeflächen-Planung, entsprechend finden Sie bei uns keine wilden Plakatflächen. Klasse statt Masse! Mit einer hochwertigen Werbebotschaft sind Sie daher bei uns genau richtig.

Wie in allen Belangen bei den Weser-Ems-Hallen gilt auch hier: Sprechen Sie mit uns über Ihr Vorhaben. Gerne entwickeln wir gemeinsam eine Strategie und empfehlen Ihnen einen optimalen Werbemittel-Einsatz. Wir freuen uns auf den Dialog mit Ihnen.

Ihre Ansprechpartner:



Kim Gütebier
Zentralbereichsleiter
Marketing und Kommunikation

Tel: 0441/8003-270
Mail: kim.guetebier
@weser-ems-hallen.de



Natascha Rosemann
Marketing und Kommunikation

Tel: 0441/8003-271
Mail: natascha.rosemann
@weser-ems-hallen.de

INHALT

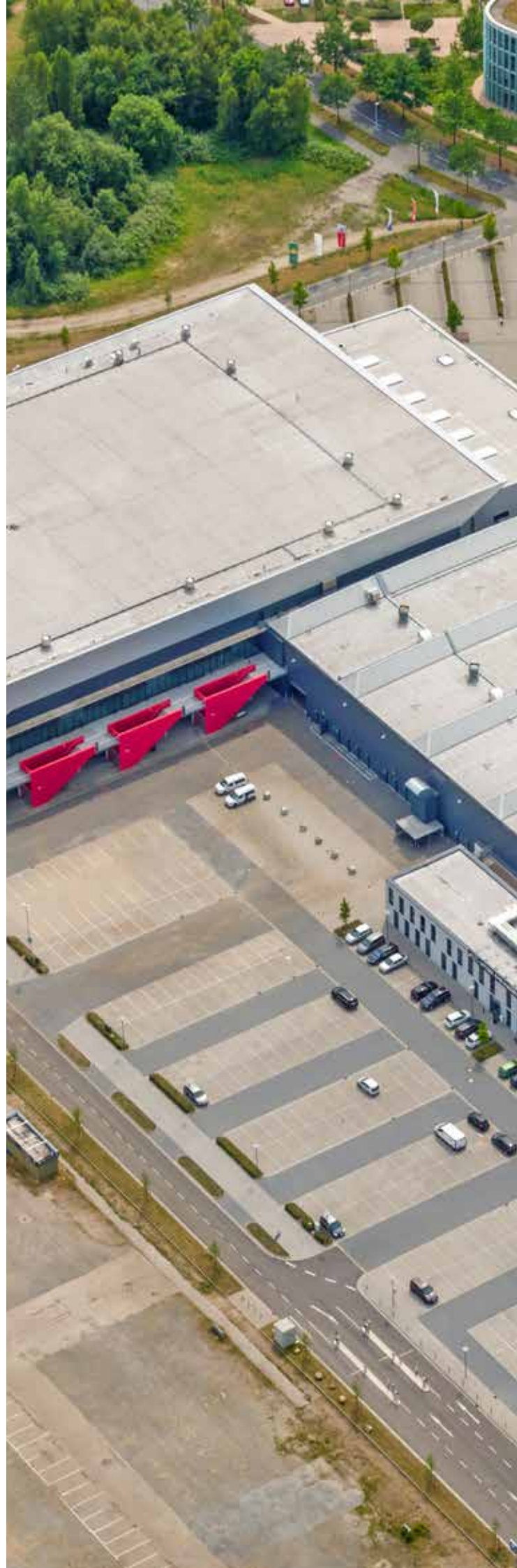
WER WIR SIND	4
INSIDE	6
INNENLIEGENDE WERBEFLÄCHEN	
OUTSIDE	11
AUSSENLIEGENDE WERBEFLÄCHEN	
INFOS ZUR BUCHUNG	16

WER WIR SIND

Es stimmt: Wir sind jederzeit auf Sie vorbereitet. Denn zum einen befindet sich der gesamte Hallenkomplex der Weser-Ems-Hallen Oldenburg auf dem neuesten Stand der Technik. Zum anderen bieten wir Ihnen vielfältige Möglichkeiten für Ihre Events wie etwa Firmen- und Verbandstagungen, Aktionärsversammlungen, Parteitage, Sportveranstaltungen, Theater, Konzerte, Bälle, Bankette, Messen und Ausstellungen. Dabei ist es ganz egal, ob die Anreise mit dem Auto oder Zug geschieht, denn jederzeit ist für eine optimale Verkehrsanbindung wie auch ausreichende Parkplätze gesorgt.

Und noch etwas: Es spielt für uns keine Rolle, ob Sie ein Event für 10 oder gleich 10.000 Personen planen. Schließlich lassen sich unsere Raumkonzepte flexibel auf Ihre individuellen Anforderungen anpassen.

Wir bieten Ihnen damit immer den jeweils passgenauen Rahmen für Ihre Veranstaltung.







Immer die richtige Größe
EWE

EWE ARENA

INSIDE

INNENLIEGENDE WERBEFLÄCHEN



SANITÄR-ANLAGEN

Standort-Set 1	Kongress-/Messehalle/Foyer 2
Anzahl Flächen	76 Stück
Kontakte	Ø 4.000 pro Monat
Laufzeit	2 Monate
Preis	630,00 € (je weitere 4 Wochen: 200,00 €)
Standort-Set 2	Kleine EWE ARENA
Anzahl Flächen	32 Stück
Kontakte	Ø 3.400 pro Monat
Laufzeit	2 Monate
Preis	470,00 € (je weitere 4 Wochen: 156,00 €)
Standort-Set 3	Große EWE ARENA
Anzahl Flächen	95 Stück
Kontakte	Ø 7.600 pro Monat
Laufzeit	2 Monate
Preis	750,00 € (je weitere 4 Wochen: 250,00 €)
Komplett Set 1-3	203 Flächen
Preis	1.420,00 € (je weitere 4 Wochen: 470,00 €)
Format	DIN A3 (29,7 x 42,0 cm); sichtbare Fläche: 27,8 x 40,0 cm

Nettopreise. Die Preise verstehen sich als Mietgebühr inkl. Druck 4c Skala, Anbringung und Entfernung. Druckdatenlieferung bitte bis 20 Tage vor Buchungs-/Anbringungstermin. Wir behalten uns zur Einhaltung unserer Sponsoren-Verträge (Branchenausschließlichkeit) eine Ablehnung von Werbepartnern vor. Informationen zu den Druckdaten siehe Seite 17.



ANGLE FRAME

Standort	Foyer Messehalle
Anzahl Flächen	2 Stück
Kontakte	je nach Veranstaltung bis zu 12.000
Laufzeit	4 Wochen
Preis/Fläche	752,00 € (je weitere Woche: 194,00 €)
Material	Stretchstoff mit Spezialkonfektionierung (Flachkederbanner)
Format	358 x 254 cm / Querformat (Sichtbare Fläche: rundum -2cm)

Nettopreise. Die Preise verstehen sich als Mietgebühr inkl. Druck 4c Skala, Anbringung und Entfernung. Druckdatenlieferung bitte bis 30 Tage vor Buchungs-/Anbringungstermin. Wir behalten uns zur Einhaltung unserer Sponsoren-Verträge (Branchenausschließlichkeit) eine Ablehnung von Werbepartnern vor. Informationen zu den Druckdaten siehe Seite 19.



LED WÜRFEL

Standort	Große EWE ARENA
Anzahl Seiten	4 LED Panels
Kontakte	je nach Veranstaltung bis zu 6.000
Laufzeit	1 Tag
Exklusiv-Nutzung	2.850 € pro Tag (je Folgetag 960,- €) bei ausgewählten Veranstaltungen auf Anfrage
Format	4 Seiten à 512 x 288cm = 14,74 qm

Mediadaten – LED-Board (Würfel) große EWE ARENA (512 x 288 Pixel)

Medium	Auflösung	Qualität	Format	Bemerkungen
Video-Film	mindestens 512 x 288 Pixel (für Vollbildmodus)	8Mbit/s – Datenrate oder größer	MP4, WMV, MOV (H. 264)	16:9 Seitenverhältnis
Bilder-Fotos	mindestens 512 Pixel Breite oder mehr bei Querformat (für Vollformatmodus)	möglichst unkomprimiert	JPG	Pixelmaß der Höhe ergibt sich automatisch 16:9; (RGB-Farbraum) - Schrifttypen: wenn möglich, fette Schriften (Bold, Heavy, etc.) verwenden

Nettopreise. Je nach Veranstaltungsart wird der LED Würfel mit Veranstaltungshinweisen und Werbeeinblendungen bespielt. Alternativ können Sie an entsprechend gebuchten Tagen eine Exklusiv-Nutzung buchen und damit eigene Inhalte bereitstellen. Unsere Technik berät Sie gerne. Um eine ordnungsgemäße Einspielung gewährleisten zu können, sollten die Daten 2 Wochen vor Veranstaltungsbeginn vorliegen. Werbeeinblendungen, die im Wettbewerb zu den Sponsoren oder Veranstaltungsteilnehmern der Weser-Ems-Hallen stehen, bedürfen der vorherigen Freigabe des Vermieters u. Mieters.



DIGITALE PORTRAIT-STELEN

Standort	I.d.R. Foyers der Hallen (Kongresshalle, Messehalle, Kleine EWE ARENA, Große EWE ARENA)												
Anzahl Stelen	6 Stück												
Format Stele (BxHxT)	86 x 201 x 15 cm; Bodenplatte ca. 80 x 80 cm												
Technische Daten Display	<table border="0"> <tr> <td>Panelgröße</td> <td>55" Hochformat (1080 x 1920 px)</td> </tr> <tr> <td>Helligkeit</td> <td>700 cd/m²</td> </tr> <tr> <td>Kontrast</td> <td>4000:1</td> </tr> <tr> <td>Sichtwinkel</td> <td>178° / 178°</td> </tr> <tr> <td>DTV</td> <td>1080p</td> </tr> </table>	Panelgröße	55" Hochformat (1080 x 1920 px)	Helligkeit	700 cd/m ²	Kontrast	4000:1	Sichtwinkel	178° / 178°	DTV	1080p		
Panelgröße	55" Hochformat (1080 x 1920 px)												
Helligkeit	700 cd/m ²												
Kontrast	4000:1												
Sichtwinkel	178° / 178°												
DTV	1080p												
Kontakte	je nach Hallenbelegung/VA-Tag bis zu 15.000 am Tag												
Exklusiv-Nutzung (sofern verfügbar)	<table border="0"> <tr> <td>1 Stele</td> <td>300,00 € pro Tag (je Folgetag 125,00 €)</td> </tr> <tr> <td>2 Stelen</td> <td>470,00 € pro Tag (je Folgetag 200,00 €)</td> </tr> <tr> <td>3 Stelen</td> <td>620,00 € pro Tag (je Folgetag 260,00 €)</td> </tr> <tr> <td>4 Stelen</td> <td>750,00 € pro Tag (je Folgetag 310,00 €)</td> </tr> <tr> <td>5 Stelen</td> <td>860,00 € pro Tag (je Folgetag 350,00 €)</td> </tr> <tr> <td>6 Stelen</td> <td>960,00 € pro Tag (je Folgetag 380,00 €)</td> </tr> </table> <p>* bei Exklusiv-Nutzung ist der Standort frei wählbar (230 V Anschluss erforderlich)</p>	1 Stele	300,00 € pro Tag (je Folgetag 125,00 €)	2 Stelen	470,00 € pro Tag (je Folgetag 200,00 €)	3 Stelen	620,00 € pro Tag (je Folgetag 260,00 €)	4 Stelen	750,00 € pro Tag (je Folgetag 310,00 €)	5 Stelen	860,00 € pro Tag (je Folgetag 350,00 €)	6 Stelen	960,00 € pro Tag (je Folgetag 380,00 €)
1 Stele	300,00 € pro Tag (je Folgetag 125,00 €)												
2 Stelen	470,00 € pro Tag (je Folgetag 200,00 €)												
3 Stelen	620,00 € pro Tag (je Folgetag 260,00 €)												
4 Stelen	750,00 € pro Tag (je Folgetag 310,00 €)												
5 Stelen	860,00 € pro Tag (je Folgetag 350,00 €)												
6 Stelen	960,00 € pro Tag (je Folgetag 380,00 €)												

Digitale Portrait-Stelen (1080 x 1920 px)

Medium	Auflösung	Format	Qualität
Video-Film	1080 x 1920 Pixel	MP4, WMV, MOV (H.264)	Datenrate 22 Mbit/s oder höher
Bilder-Fotos	1080 x 1920 Pixel	JPG	möglichst unkomprimiert

Nettopreise. In Betrieb an Veranstaltungstagen (i.d.R. 1 Stele je Halle/Foyer). Bei einer Exklusiv-Nutzung werden ausschließlich Inhalte nach Ihren Wünschen abgespielt. Inhalte müssen mindestens 5 Tage vor VA-Beginn an marketing@weser-ems-hallen.de zur Verfügung gestellt werden.



OUTSIDE

AUSSENLIEGENDE WERBEFLÄCHEN



FAHNEN

Standort-Set 1	Straßburger Straße (vor der kleinen EWE ARENA)
Anzahl Flächen	7 Stück
Kontakte	Ø 10.000 pro Tag
Laufzeit	1 Veranstaltung (1-3 Tage)
Preis pro Fahne	60,00 €
Standort-Set 2	Vorplatz EWE ARENA (vor der großen EWE ARENA)
Anzahl Flächen	5 Stück
Kontakte	je nach Veranstaltung bis zu 9.200
Laufzeit	1 Veranstaltung (1-3 Tage)
Preis pro Fahne	60,00 €
Standort-Set 3	Vorplatz Kongress-/Messehalle
Anzahl Flächen	6 Stück
Kontakte	je nach Veranstaltung bis zu 12.000
Laufzeit	1 Veranstaltung (1-3 Tage)
Preis pro Fahne	60,00 €
Format	150 x 400 cm

Nettopreise. Die Preise verstehen sich als Mietgebühr inkl. Anbringung und Entfernung. Anlieferung bitte bis 5 Tage vor Buchungs-/Anbringungstermin. Ausführung: Hochformat / Kanten gesäumt, Stangenseite gurtbandverstärkt mit 5 PK Haken. Wir behalten uns zur Einhaltung unserer Sponsoren-Verträge (Branchenausschließlichkeit) und Fremdveranstalter-Verträge eine Ablehnung von Werbepartnern vor. Auf Wunsch erstellen wir Ihnen gerne auch ein Angebot für die Produktion von Fahnen.



MOBILE WERBEINSEL

Standort 1	Vorplatz EWE ARENA
Anzahl Flächen	3 Seiten (nur als Set buchbar)
Kontakte	je nach Veranstaltung bis zu 9.200
Laufzeit	1 Veranstaltung (1-3 Tage)
Preis pro Werbeinsel	1.180,00 €
Standort 2	Vorplatz Kongress- / Messehalle
Anzahl Flächen	3 Seiten (nur als Set buchbar)
Kontakte	je nach Veranstaltung bis zu 12.000
Laufzeit	1 Veranstaltung (1-3 Tage)
Preis pro Werbeinsel	1.180,00 €
Format	3 Flächen à 340 x 173 cm
Material	Mesh-Gewebe

Nettopreise. Die Preise verstehen sich als Mietgebühr inkl. Druck 4c Skala (keine Sonderfarben möglich), Aufbau, Anbringung und Entfernung. Druckdatenlieferung bitte bis 20 Tage vor Buchungs-/Anbringungstermin. Wir behalten uns zur Einhaltung unserer Sponsoren-Verträge (Branchenausschließlichkeit) und Fremdveranstalter-Verträge eine Ablehnung von Werbepartnern vor. Informationen zu den Druckdaten siehe Seite 18.



LED BOARD NORD

Standort	Vorplatz Foyer Messehalle - Kongresshalle / Nord								
Anzahl Flächen	1 Stück								
Format	320 x 240 cm, Querformat								
Kontakte	je nach Veranstaltung bis zu 15.000 pro Woche								
Laufzeit/Preise	<table border="0"> <tr> <td>1 Monat</td> <td>180,00 € in der Rotation</td> </tr> <tr> <td>3 Monate</td> <td>290,00 € in der Rotation</td> </tr> <tr> <td>6 Monate</td> <td>520,00 € in der Rotation</td> </tr> <tr> <td>12 Monate</td> <td>890,00 € in der Rotation</td> </tr> </table>	1 Monat	180,00 € in der Rotation	3 Monate	290,00 € in der Rotation	6 Monate	520,00 € in der Rotation	12 Monate	890,00 € in der Rotation
1 Monat	180,00 € in der Rotation								
3 Monate	290,00 € in der Rotation								
6 Monate	520,00 € in der Rotation								
12 Monate	890,00 € in der Rotation								

Mediadaten – LED-Board-Nord (320x240 Pixel)- Messehalle/Kongresshalle

Medium	Auflösung	Qualität	Format	Bemerkungen
Video-Film	mindestens 320 x 180 Pixel (für Vollbildmodus)	8Mbit/s – Datenrate oder größer	MP4, WMV, MOV (H. 264)	16:9 Seitenverhältnis
Bilder-Fotos	320 Pixel Breite oder mehr bei Querformat	möglichst unkomprimiert	JPG	Pixelmaß der Höhe ergibt sich automatisch 16:9; (RGB-Farbraum) - Schrifttypen: wenn möglich, fette Schriften (Bold, Heavy, etc.) verwenden

Nettopreise. In Betrieb an Veranstaltungstagen. In der Rotation wird Ihre Werbung (Bild/Videoclips im Format 16:9, ohne Ton) für 10 Sek. eingeblendet. Je nach Buchungsdichte wird Ihre Werbung mindestens 1x alle 5 Minuten wiederholt.



LED BOARD SÜD

Standort	Vorplatz EWE ARENA / Süd								
Anzahl Flächen	1 Stück								
Format	672 x 384 cm, Querformat								
Kontakte	je nach Veranstaltung bis zu 10.000 pro Tag								
Laufzeit/Preise	<table border="0"> <tr> <td>1 Monat</td> <td>240,00 € in der Rotation</td> </tr> <tr> <td>3 Monate</td> <td>380,00 € in der Rotation</td> </tr> <tr> <td>6 Monate</td> <td>690,00 € in der Rotation</td> </tr> <tr> <td>12 Monate</td> <td>980,00 € in der Rotation</td> </tr> </table>	1 Monat	240,00 € in der Rotation	3 Monate	380,00 € in der Rotation	6 Monate	690,00 € in der Rotation	12 Monate	980,00 € in der Rotation
1 Monat	240,00 € in der Rotation								
3 Monate	380,00 € in der Rotation								
6 Monate	690,00 € in der Rotation								
12 Monate	980,00 € in der Rotation								
Auflösung	1008 x 576 Pixel (6,67 mm Pixel Pitch)								
Helligkeit	bis zu 7.5000 cd/m ²								
Tonanlage	nicht integriert								
Signaleinspeisung	HDMI/DVI via LED-Controller								

Mediadaten – LED-Board-Süd (1008 x 576 Pixel)- große EWE ARENA

Medium	Auflösung	Qualität	Format	Bemerkungen
Video-Film	mindestens 1008 x 576 Pixel (für Vollbildmodus)	8Mbit/s – Datenrate oder größer	MP4, WMV, MOV (H. 264)	16:9 Seitenverhältnis
Bilder-Fotos	mindestens 1008 x 576 Pixel Breite oder mehr bei Querformat	möglichst unkomprimiert	JPG	Pixelmaß der Höhe ergibt sich automatisch 16:9; (RGB-Farbraum) - Schrifttypen: wenn möglich, fette Schriften (Bold, Heavy, etc.) verwenden

Nettopreise. In Betrieb an Veranstaltungstagen. In der Rotation wird Ihre Werbung (Bild/Videoclips im Format 16:9, ohne Ton) für 10 Sek. eingeblendet. Je nach Buchungsdichte wird Ihre Werbung mindestens 1x alle 5 Minuten wiederholt.

INFOS ZUR BUCHUNG

Stornierung

Im Falle einer Auftragsstornierung werden nachfolgende Gebühren fällig:

Ab Auftragsunterzeichnung 25%

bis 8 Wochen vor Aushangtermin 50%

bis 4 Wochen vor Aushangtermin 75%

bis 2 Wochen vor Aushangtermin 100%

Besucherstatistik 2016 der Weser-Ems Halle Oldenburg GmbH & Co. KG

Kleine EWE Arena	120.878 Besucher
Große EWE Arena	273.312 Besucher
Messehalle und Foyer	177.250 Besucher
Zulauf Eingänge Nord	341.609 Besucher
Zulauf Eingänge Süd	300.330 Besucher
Parkplatz	ca. 100.000 PKW

TECHNISCHE DATEN WERBUNG SANITÄRANLAGEN

Verfügbares Format: DIN A3 (29,7 x 42,0 cm)

- Beschnittzugabe von 3 mm beachten
- Sicherheitsabstand von 2 mm für Texte und Elemente, unten 10 mm Abstand halten!
- Auflösung von 300 dpi verwenden
- Druckdaten als PDF anliefern
- Schriften einbetten oder in Pfade wandeln
- Keine Verwendung von Kommentar- und/oder Formularfeldern
- Keine Beschnittzeichen oder Passkreuze anlegen
- CMYK-Farbraum verwenden
- Daten grundsätzlich in Originalgröße anlegen (zzgl. Beschnitt, Exporteinstellungen beachten!)
- Verzichten Sie auf Alphakanäle, Beschneidungspfade und sonstige Masken
- Es dürfen nur Ebenen und Elemente enthalten sein, die auch gedruckt werden sollen

Wichtiger Hinweis:

PDF Dateien können in verschiedenen Programmen mit unterschiedlichen Eigenschaften erstellt werden. Dadurch können zahlreiche Probleme auftreten, wie z.B. fehlende oder falsche Schriftarten, Farbabweichungen, Bildelemente fehlen, u.a. Um solche Probleme zu vermeiden, können Sie uns eine Ansicht des Originaldokuments zum Vergleich mit-schicken.

Farben:

Für große Schwarzflächen und schwarze Überschriften empfehlen wir ein gesättigtes Schwarz mit folgenden Werten: 60% Cyan, 50% Magenta, 40% Yellow, 100% Schwarz. Bei negativen Texten oder Linien auf diesen Flächen reichen folgende Werte: 40c-0m-0y-100k).

Achten Sie darauf, dass die Farbe Weiß nicht überdruckend angelegt ist. Andernfalls wird weiße Schrift auf dem Fond nicht ausgespart und ist so im Druckprodukt nicht mehr zu sehen. Aktivieren Sie beim Arbeiten in InDesign und Illustrator die Überdruckenvorschau, um dies zu vermeiden. Farben werden je nach Medium unterschiedlich wiedergegeben und sind auf einigen Materialien (wie z.B. Textilien) nur begrenzt darstellbar. Für farbverbindliche Drucke benötigen wir eine Vorlage (Proof, basierend auf Ugra/Fogra Medienkeil), die von den gelieferten Daten erstellt wurden. Legen Sie Ihre Daten bitte im CMYK Farbmodus an. Daten im RGB Farbraum werden in den CMYK Farbraum (FOGRA27) konvertiert. Für Farbabweichungen können wir später keine Garantie übernehmen. Pantone- und HKS -Farben sind Sonder- bzw. Schmuckfarben, die im Digitaldruck nicht zu drucken sind. Diese Farben können jedoch im CMYK-Farbraum simuliert werden.

TECHNISCHE DATEN DIGITAL- UND GROSSFORMATDRUCK

Digital- und Großformatdruck

- Dateiaufbereitung
- Die Dokumente sind mit 3 mm Beschnitt anzulegen
- Bitte ohne Schnitt- und Passermarken.
- Schriften bitte in Pfade/Kurven konvertieren, alternativ sind die Schriften einzubetten
- Verzichten Sie auf Alphakanäle, Beschneidungspfade und sonstige Masken
- Es dürfen nur Ebenen und Elemente enthalten sein, die auch gedruckt werden sollen

PDFs sollten dem Standard X-3:2002 entsprechen und folgende Eigenschaften aufweisen:

- Transparenzen, Kommentare, Kennwortschutz und Formularfelder sind nicht erlaubt
- OPI-Kommentare und Verknüpfungen sind nicht erlaubt
- Transferkurven sind nicht erlaubt
- Bilder und Schriften müssen vollständig eingebettet, vorzugsweise in Pfade konvertiert sein
- Bilder müssen auf eine Ebene reduziert werden bzw. keine Photoshopenen aufweisen

Weitere Informationen zu diesem Thema finden Sie unter www.pdf3.org

City-Light Plakate

Endformat:	118,5 cm (Breite) x 175 cm (Höhe)
Farbigkeit:	4/0-farbig in CMYK
Beschnitt:	umlaufend 1 cm um das Endformat inkl. Schnittmarken mit 1 cm Versatz
Sicherheitsabstand:	Nach innen mind. 2,5 cm
Bildauflösung:	100 dpi

Beachten Sie, dass übliche City-Light-Rahmen eine gewisse Stärke haben und somit etwas das Motiv verdecken.



TECHNISCHE DATEN BANNER

Zusätzlich oder abweichend zu den Technischen Daten Digital- und Großformatdruck (z.B. Angle Frame)





- Farbigkeit:** CMYK
- Saumzugabe:** umlaufend 1,5 cm um das Nettoformat beim Flachkederbanner (Angle Frame) bzw. 5 cm um das Nettoformat beim Banner mit Ösen
Der Bereich der Ösen ist von relevanten Texten und Grafiken freizuhalten
- Bildauflösung:** Grundsätzlich gilt: Je mehr Pixel, desto feiner der Druck.
Großformatdrucke (> 5m²) - mindestens 35 ppi, maximal 120 ppi
Kleinformatdrucke (< 5m²) - mindestens 70 ppi, maximal 120 ppi
(jeweils bei einer Ausgabegröße von 1:1)
- Ausgabegröße:** Druckdaten im Maßstab von 1:1 oder 1:10
Bedenken Sie, dass ein Maßstab von 1:10 bei einer Datei mit über 508 cm Seitenlänge unumgänglich ist, da größere Formate in den meisten Programmen nicht unterstützt bzw. keine Druckdaten aus diesen generiert werden können.

Bitte beachten Sie, dass sich Ihre bestellten Maße auf das Nettoformat beziehen.



-  Nettoformat / Sichtmaß
-  umlaufend 1,5 cm Saumzugabe



-  Nettoformat / Sichtmaß
-  oben und unten 5 cm Saumzugabe
-  oben und unten 5 cm Abstand von relevanten Texten und Grafiken
-  Ösen



Weser-Ems Halle Oldenburg
GmbH & Co. KG

Europaplatz 12
26123 Oldenburg

Telefon: 0441/80 03-0
Fax: 0441/80 03-2 34

info@weser-ems-hallen.de
www.weser-ems-hallen.de

Impressum

Herausgeber:

Weser-Ems Halle Oldenburg GmbH & Co. KG

Fotografen:

Ulf Duda, Thorsten Ritzmann, Niels Schneider

Alle Rechte liegen beim Herausgeber.